



¿Qué es la fauna auxiliar?

Como fauna auxiliar se denomina a todos aquellos animales, vertebrados e invertebrados (insectos, arácnidos y nematodos) que viven en el suelo o encima de él y que son útiles para combatir plagas y enfermedades en la agricultura y jardinería. De forma más general se habla de organismos beneficiosos incluyendo bacterias, hongos y algunos virus. Puede tratarse de:

- **Depredadores**, que cazan y se alimentan de sus presas
- **Parásitos**, generalmente las larvas de algunas moscas o avispas que pueden desarrollarse sobre o dentro de un insecto
- **Patógenos**, bacterias, hongos, virus o nematodos que pueden infectar o matar insectos

La mejor estrategia para mantener las plagas por debajo del umbral de daño y favorecer la autorregulación del agroecosistema es promover la fauna beneficiosa o auxiliar del huerto. Un ambiente rico y diverso cubre las diferentes necesidades de alimento y refugio de una mayor cantidad de especies.

Beneficios

- Control de plagas y enfermedades
- Polinización
- Mantenimiento de la salud del suelo

Cómo favorecer su presencia

- **No perjudicarlos o eliminarlos**
 - No utilizar tratamientos químicos de síntesis tóxicos para la fauna y entomofauna beneficiosa.
 - Dentro de los tratamientos permitidos en agricultura ecológica, se utilizarán tratamientos lo más selectivos posible.
- **Proveerles de alimento**
 - Creación de una diversidad de microambientes: setos, bandas florales con floraciones escalonadas a lo largo del año, policultivos, vegetación adventicia o zonas sin labrar. Esta vegetación les proporcionará polen, néctar y fuentes alternativas de presas en momentos de escasez de plagas o cuando no hay cultivos.
 - Favorecer la actividad biológica del suelo con el aporte de materia orgánica y un manejo adecuado.
- **Proporcionarles zonas de refugio y reproducción**
 - Preservar los hábitats ecológicos de la huerta y el entorno que proporcionen un lugar donde resguardarse, reproducirse, criar y pasar el invierno: vegetación silvestre y cultivada, rocallas, muros, setos, charcas,...
 - Pueden instalarse estructuras como cajas nido para aves insectívoras o murciélagos, comederos para aves o refugios para insectos.

Fauna auxiliar interesante

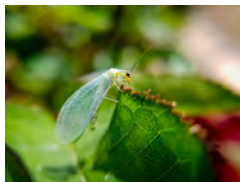
Nombre común	Mariquita de siete puntos
Especie	<i>(Coccinella septempunctata)</i>
Se alimentan	Tanto la larva como el adulto devoran gran cantidad de pulgones.
Qué necesita	Diversidad vegetal: cultivos, setos, arbustos plantas con floraciones escalonadas y especialmente, flora silvestre.



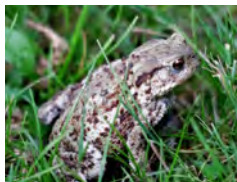
Nombre común	Sírfido
Especie	<i>(Shyrphus sp.)</i> y otros
Se alimentan	Las larvas son depredadoras de pulgones, huevos, trips o pequeños gusanos. Los adultos son eficaces polinizadores, equiparables a las abejas.
Qué necesita	Floración continua desde principios de primavera a finales de verano. Flores pequeñas como el lino y umbelíferas, melíferas como las aromáticas, flores blancas y/o amarillas.



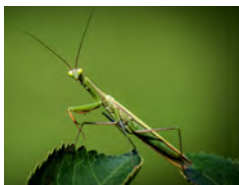
Murciélago



Crisopas



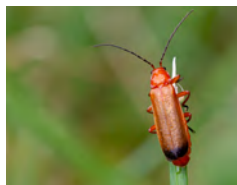
Sapo común



Mantis



Carbonero



Escarabajo soldado o Cantárido

fauna auxiliar

