



fauna laguntzailea

Zer da fauna laguntzailea?

Lur barnean edo lur gainean bizi diren animalia ornodun eta ornogabe guztiei esaten zaie fauna laguntzaile (intsektuak, araknidoak eta nematodoak), nekazaritzan eta lorezaintzan izurriei eta gaitzei aurre egiteko balio dutelako. Oro har, organismo onuradunetz mintzo gara, bakterioak, onddoak eta birus batzuk barne. Honelakoak izan daitezke:

- **Harrapakariak.** Ehiza egiten dute eta harrapakinak jaten dituzte;
- **Parasitoak.** Oro har, intsektu baten barnean edo gainean gara daitezkeen euli edo liztor batzuen larbak dira;
- **Patogenoa.** Intsektuak infektatu edo hil ditzaketen bakterioak, onddoak, birusak edo nematodoak dira.

Izurriak kalte-mailaren azpitik mantentzeko eta nekazaritza-ekosistemaren autoerregulazioa sustatzeko estrategiarik onena baratzeko fauna onuragarria edo laguntzailea sustatzea da. Ingurune aberats eta askotarikoak espezie gehiagoren elikagai eta aterpe arloko premia guztiak betetzen ditu.

Onurak

- Izurriak eta gaitzak kontrolatzen ditu.
- Polinizazioa.
- Lurraren osasuna mantentzen du.

Nola sustatu fauna laguntzailearen presentzia?

• Ez ditugu kaltetu edo ezabatuko

- Ez erabili sintesiako tratamendu kimiko toxikoak fauna eta entomofauna onuradunarentzat.
- Nekazaritza ekologikoan erabili daitezkeen tratamenduen artean, ahalik eta tratamendurik selektiboena erabili behar da.

• Elikagaia emanen diegu

- Askotariko mikro-inguruneak sortuko ditugu: landare-hesiak, urtean zehar mailaka loratzen diren lore-zerrendak, polilaborantzak, landare adbertizioak eta landu gabeko eremuak. Landaretza horrek polena, nektarra eta bestelako harrapakin-iturriak emanen dizkie, izurri-eskasia dagoenean edo laborerik ez dagoenean.
- Lurraren jarduera biologikoa sustatuko dugu, materia organikoa erantsiz eta behar bezalako maneia eginez.

• Aterpe eta ugaltze eremuak emanen dizkiegu

- Baratzearen eta ingurunearen habitat ekologiko jakin batzuk zainduko ditugu, fauna laguntzaileak aterpetzeko, ugaltzeko, kumeak hazteko eta negua pasatzeko lekua izan dezan: landaretza basatia eta landua, harri-hondarrak, hormak, landare-hesiak, istilak...
- Egiturak jar daitezke, hala nola hegazti intsektujaleendako edo saguzarren-dako habia-kutzak, hegaztiendako janari-ontziak edo intsektuendako aterpeak.

Fauna laguntzaile interesgarria

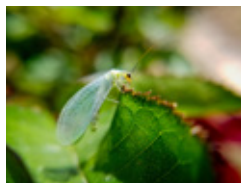
Izen arrunta	Marigorringo zazpittita
Espezia	(<i>Coccinella septempunctata</i>)
Zer jaten dute?	Hala larbak nola helduak landare-zorri asko eta asko jaten dituzte.
Zer behar du?	Landare-dibertsitatea: laboreak, landare-hesiak, zuhaixkak. Loraketa mailakatuko landareak eta, bereziki, basa landaretza.



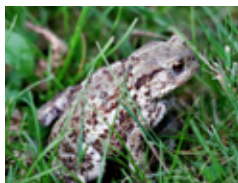
Izen arrunta	Sirfidoa
Espezia	(<i>Shyrphus sp.</i>) eta beste batzuk
Zer jaten dute?	Larbak landare-zorrien, arrautzen, trip-en edo har txikien harrapakariak dira. Helduak polinizatzaile eraginkorak dira, erleen parekoak.
Zer behar du?	Loraketa etengabea udaberriaren hasieratik uda bukaeraraino. Lore txikiak, hala nola lihoa eta ginbaidunak (unbeliferoak); meliferoak, hala nola urrintsuak; eta lore zuriak eta/edo horiak.



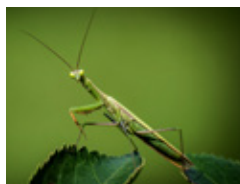
Saguzarra



Krisopak



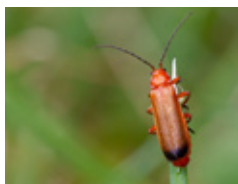
Apo arrunta



Marisorgina



Kaskabeltza



Soldadu-kakalardoa

fauna
laguntzailea

